

Styrelsens framställan angående anläggande av ny plats för sly & ris

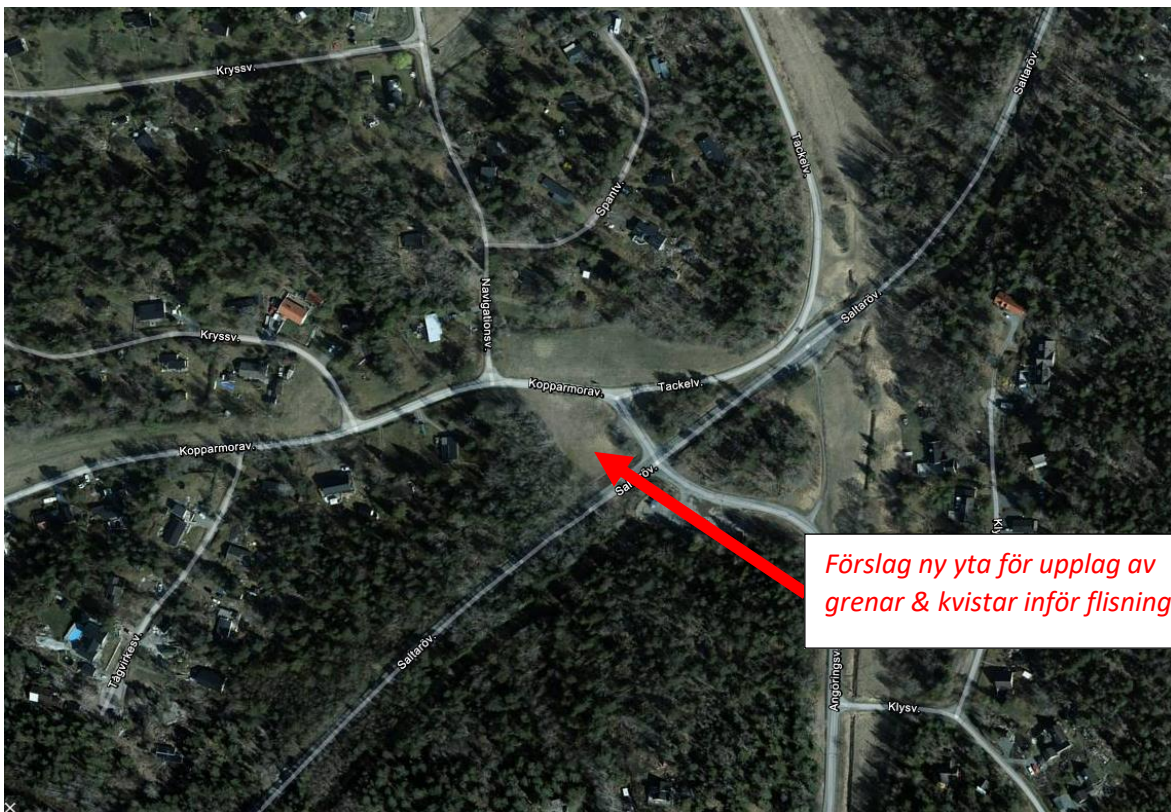
Bakgrund:

På stämman 2021 beslutades om att anlägga ett upplag för samling av grenar & kvistar (ris). Syftet var att Samfälligheten och dess medlemmar fick ett alternativ för att på ett enkelt sätt hantera överblivet ris i samband med städdagar eller medlemmars städning på den egna fastigheten. Rishögen anlades längs med Tackelvägen mellan busshållplatsen och hästhagen.

För hämtning av riset har Styrelsen koordinerat beställning med Södra Kopparmora. Hämtning sker dock när det passar in i leverantörens produktion och Styrelsen får knappt någon förvarning om när det sker. När leverantören utför arbetet står denne på Tackelvägen vilket under en stund förhindrar framkomligheten på vägen. Styrelsen föreslår därför en ny plats för ris.

Styrelsens förslag till ny plats:

För att möjliggöra för ett större och ett mer säkert utrymme för upplaget vill Styrelsen få stämmans mandat att flytta samt anlägga en ny plats för riset. Styrelsens förslag är att utnyttja ängen som är till vänster (söder) om infarten Kopparmoravägen (se figur 1).



Figur 1

Förslag till beslut:

- Att stämman beslutar att ge Styrelsen i uppdrag att anlägga en ny yta för upplag av ris i enlighet med detta förslag. Att anläggandet av ytan ska hanteras inom ramen för beslutad budget (d.v.s. inga extra medel sätts av för åtgärden.)